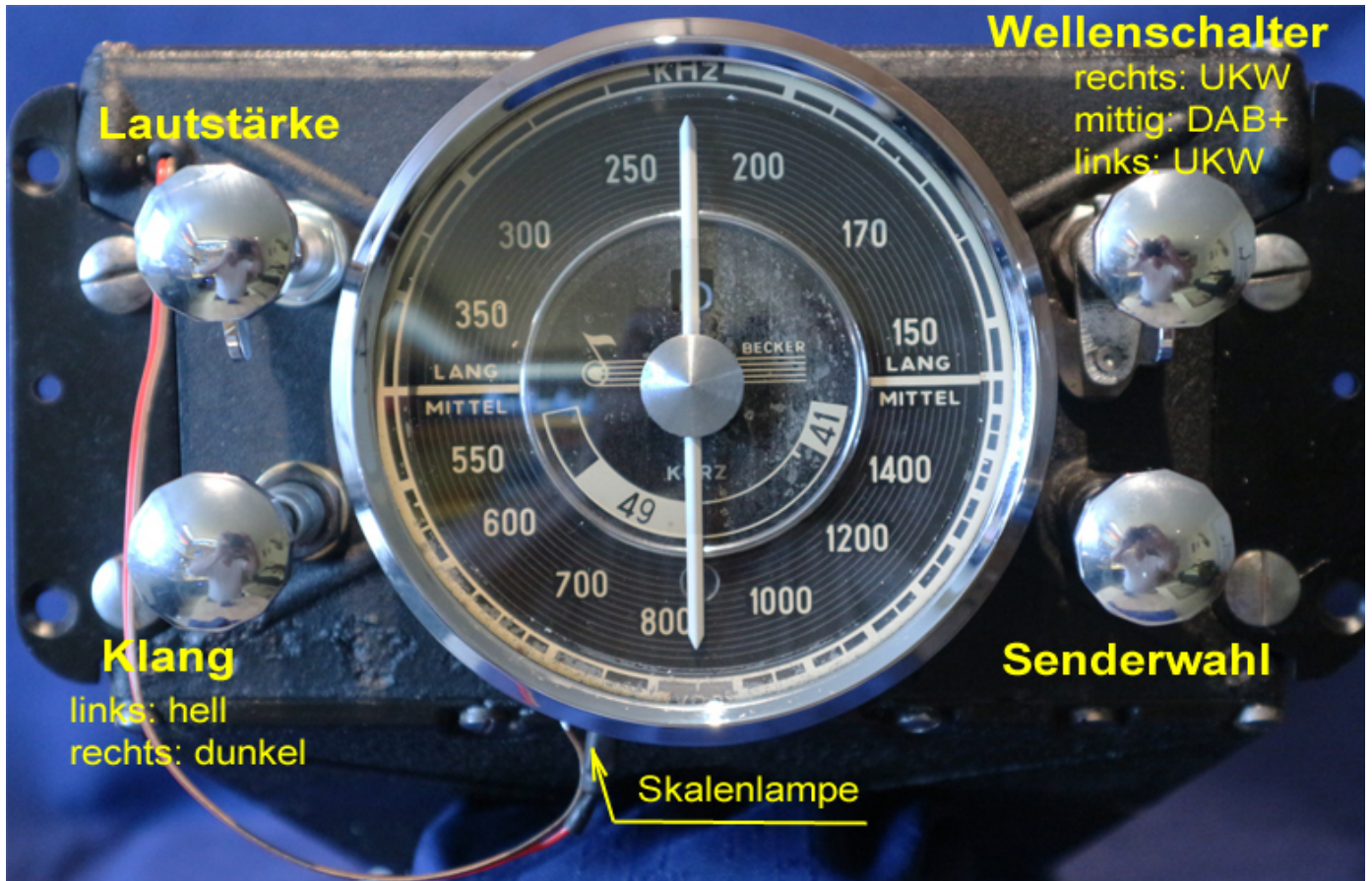


Einbau & Bedienung BECKER Solitude AR 5165

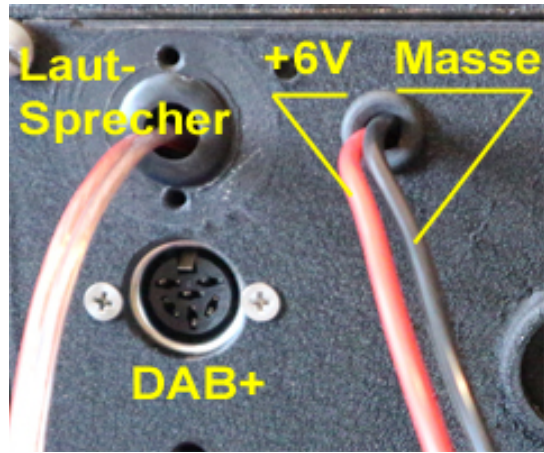


1. Einbau

1.1 Montage der Radiofront

1. Setzen Sie die vorgefertigte Skala in die Holzblende ein und schrauben Sie diese von hinten fest. Führen Sie die Lampe von unten in die entsprechende Öffnung ein.
2. Entfernen Sie die 4 Knöpfe
3. Drehen Sie die Senderwahl so, dass der Mitnehmer (Frontmitte) senkrecht in Mittelstellung steht. Der Skalenzeiger muss ebenfalls senkrecht stehen. Schieben Sie die Holzblende auf die Radiofront, sodass diese in die beiden Führungsbolzen passt. Nun können Sie diese mit den seitlichen Schrauben befestigen.
4. Montieren Sie die 4 Knöpfe

1.2 Stromversorgung



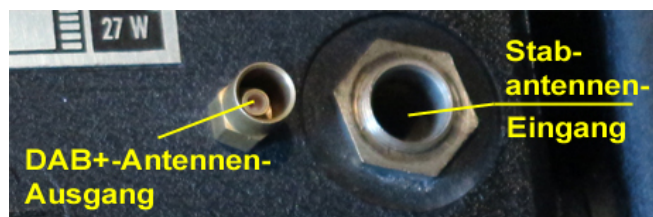
1. Auf der Rückseite werden 2 Leitungen auf der **weißen Lüsterklemme** herausgeführt:

Rot: +6V, abgesichert über eine träge 2A-Sicherung
Schwarz: Masse

2. Die Leitungen der **orange-roten Lüsterklemme** müssen direkt, ohne Masseverbindung mit dem **Lautsprecher** verbunden werden (Sie können auch 2 Lautsprecher parallel schalten)

3. Einen **DAB+-Empfänger** können Sie mit der mitgelieferten Anschlussleitung hier verbinden

1.3 Antennen



Hier gibt es 2 Anschlüsse:

- rechts: Buchse für die Stabantenne des Fahrzeugs
- links: Ausgang der eingebauten DAB+-Antenne, hier: den geraden Stecker der mitgelieferten DAB+-Antennenverbindung einführen.

2. Bedienung

Beachten Sie hierzu die Abbildung der Front oben. Die ursprünglichen Funktionen der Bedienelemente wurden auch nach dem Umbau weitgehend erhalten.

Ausnahmen:

1. Der 3-stufige Wellenschalter schaltet nun **UKW - DAB+ - UKW**.
Dies wird in der Skalenmitte visualisiert durch „U D U“
2. Der Klangregler wirkt nur auf UKW, nicht auf DAB+

Wenn Sie einen DAB+-Empfänger anschließen möchten, wird der **ALBRECHT DR56+** empfohlen. Bitte beachten Sie dessen Bedienungsanleitung!